

仕様書

外部 A	新築時	リフォーム
	2000/1	2104

邸名		営業		設計	
		角田	友田	福山 21.09.29	林
建物	DX系	防火指定	防火指定無し		
シリーズ	DX(2F)陸屋根	耐火仕様	非耐火仕様		
既存サッシ色	ブラック	階高仕様	標準階高		
壁石こうボード厚さ	既存12.5mm / 新設12.5mm	外壁目地	-		
壁・天井下地	木下地、軽鉄下地	ガス会社・ガス種	静岡ガス・13A		

外壁

項目	色	(クートン上部・水平ストライフ・コビ目地)	仕様	詳細仕様

防水

項目	階数	仕様	備考

屋根

項目	色	仕様	メーカー

増築(減築)

増築工事	増築工面積	増築階	行政検査・申請
	㎡		

躯体

基礎後付アンカー	基礎その他工事	ブレース工事	鉄骨その他工事	床ヘル工事	壁ヘル工事

断熱

※リメイク工事の際、左記項目空欄の場合のみ、
天井裏:ロックウール100mm敷 外壁:スタイロフォーム挿入。

外装

庇金物工事	ポーチ金物工事	ベランダ手摺工事	屋上手摺工事

UP20210401

旭化成リフォーム株式会社

玄関ドア [新設工事]

室番	項目	扉色	枠色	上部梁	ガラス扉/袖部	電子錠	メーカー	品番	備考	特注

窓 勝手口ドア ベランダドア 面格子 面格子目隠しルーバー [新設工事]

室番	項目	色	ガラス	シャッター	面格子	設置階	メーカー	品番	備考	特注

ドア・窓 関連部材

室番	項目	選択仕様1	選択仕様2	選択仕様3	詳細仕様1	詳細仕様2	メーカー	数量	特注

建物概要・躯体 特記事項

邸名				1 / 5
新築時契約No.	見積契約No.	積算カウンタNo.	作成日	

ロングライフ住宅設備保証(10年保証)

「特注欄」以外に記載の一般住宅(戸建)用の設備機器は、機械的・電氣的故障に関して『ロングライフ住宅設備保証(10年保証)』の対象となります。
「特注欄」に記載の一般住宅(戸建)用の設備機器は、下表の対象アイテムの対象メーカーに限り、機械的・電氣的故障に関して『ロングライフ住宅設備保証(10年保証)』の対象となります。
(但し、「メゾン」と記載があるものは対象外となります。)

対象アイテム	対象メーカー	対象仕様
玄関ドア[新設工事]	LIXIL	電気錠
玄関ドア[カバー工法]	文化シャッター	電池錠
玄関ドア[扉交換]	三和シャッター工業	電気錠、電池錠
窓[新設工事]	LIXIL	電動シャッター
	TOKO	電動開閉窓
手動シャッター	三和シャッター工業	電動シャッター
電動シャッター化	文化シャッター	
	LIXIL	
電動シャッター	三和シャッター工業	電動シャッター
モーター交換	文化シャッター	
	LIXIL	
雨戸電動シャッター化	LIXIL	電動シャッター
キッチン	永大産業	キッチン水栓
	LIXIL	ガスコンロ
	トクラス	IHヒーター
	クリナップ	レンジフードファン
Mキッチン	LIXIL	食器洗浄乾燥機
ミニキッチン	パナソニック	照明器具
ユニットバス	TOTO	ユニットバス水栓
	LIXIL	照明器具
	積水ホームテクノ	浴室乾燥暖房機
洗面化粧台	TOTO	洗面化粧台水栓
	パナソニック	照明器具
	住友林業クレスト	
スリム洗面化粧台	ケイ・マック	洗面化粧台水栓
洗面所暖房機	TOTO	-
トイレ	TOTO	洗浄暖房便座
	LIXIL	
手洗いキャビネット	TOTO	手洗いキャビネット水栓
手洗いカウンター	オーリス	手洗いカウンター水栓
給湯器	ノーリツ	-
給湯器(暖房機能付き)	各ガス会社	-
床暖房(ガス温水式)	朝日ウッドテック・各ガス会社	-
床暖房(電気式)	永大産業	-
エネファーム	各ガス会社	-
エコキュート	積水ホームテクノ	-
	日立グローバルソリューションズ	-

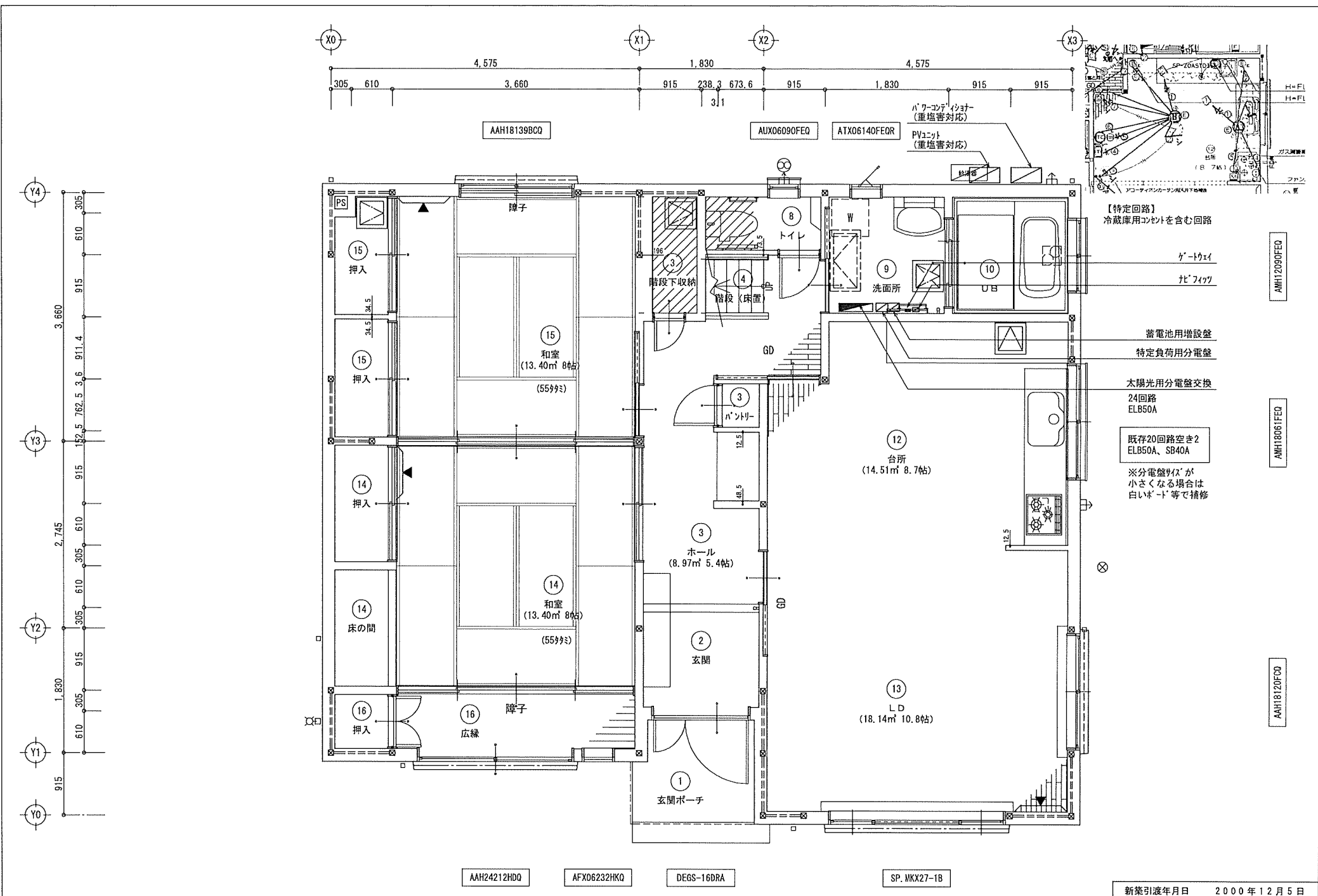
対象アイテム	対象メーカー	対象仕様
分電盤	日東工業	-
	河村電器産業	-
情報分電盤	サン電子	-
スイッチ・コンセント	パナソニック	-
情報コンセント	因幡電機産業	-
照明	パナソニック	-
	コイズミ照明	-
エアコン	ダイキン	-
給気扇、排気扇、換気扇	パナソニック	-
給排気扇	東芝	-
火災警報器	能美防災	-
インターホン	アイホン	-
	パナソニック	-
太陽光(フラット系)	京セラ	太陽光発電システム
	サンテックパワージャパン	
太陽光(勾配系)	京セラ	太陽光発電システム
インターホン	アイホン	-
	パナソニック	-
太陽光(フラット系)	京セラ	太陽光発電システム
	サンテックパワージャパン	
太陽光(勾配系)	京セラ	太陽光発電システム
蓄電池	京セラ	-
	オムロン	-
HEMS	京セラ	-

水栓	-	-
ガスコンロ	-	ビルトインタイプ
オーブンレンジ	-	ビルトインタイプ
IHヒーター	-	ビルトインタイプ
レンジフードファン	-	-
食器洗浄乾燥機	-	ビルトインタイプ
テレビアンテナ	-	-

※ ホームサービス課、ヘーベリアンセンターで販売している「お役立ちカタログ」の設備機器をご購入頂いた場合も、機械的・電氣的故障に関して『ロングライフ住宅設備保証(10年保証)』の対象となります。
※ ガス自由化に伴う契約ガス会社の変更により、エネファームの各ガス会社の10年間フルサポート契約が終了した場合は、『ロングライフ住宅設備保証(10年保証)』の対象外となります。

ロングライフ住宅設備保証(10年保証) 特記事項

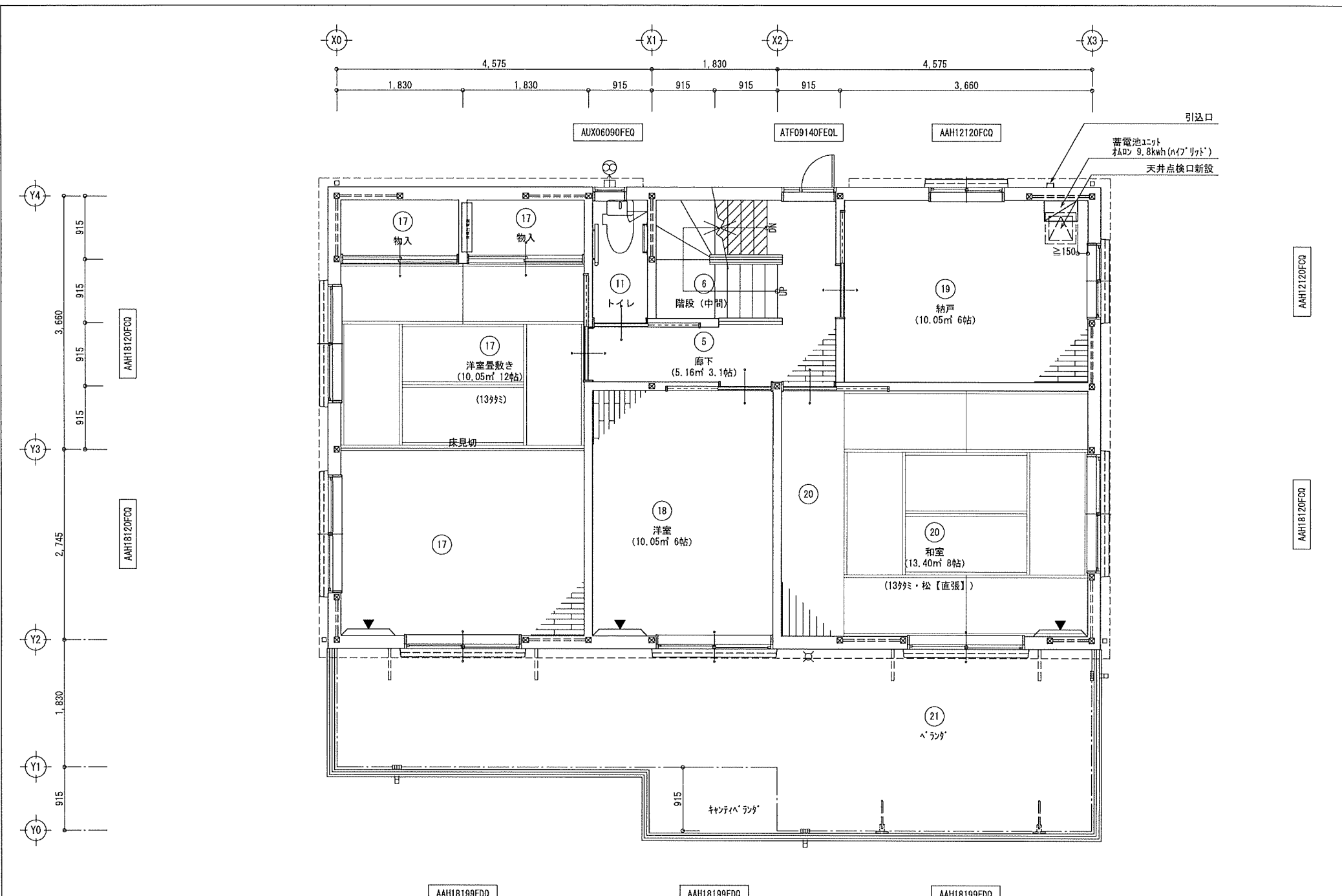
--



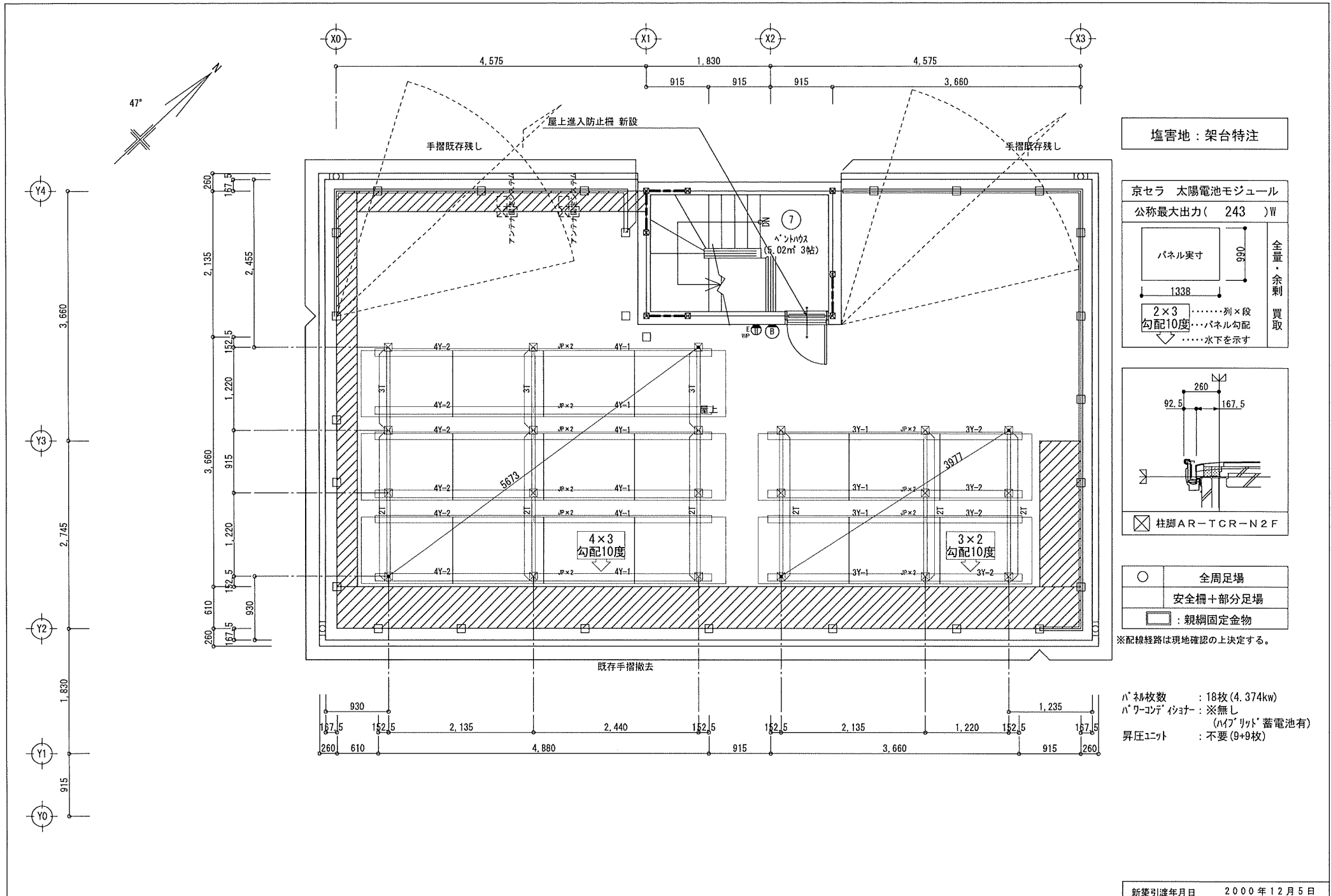
旭化成リフォーム株式会社 新築時仕様：0001-C2B AR仕様：2104 CADNO：GG00042-000004		更新年月日	承認	設計	担当	作図	縮尺	新築契約No	図番
			福山	林	友田	榎坂	1/50		1階平面詳細図(計画図)

新築引渡年月日 2000年12月5日

福山



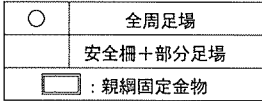
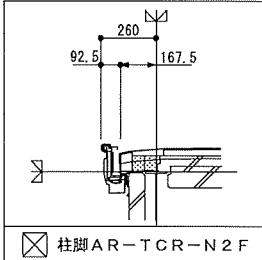
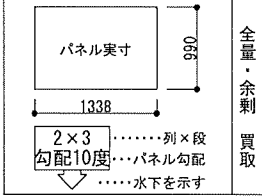
旭化成リフォーム株式会社 <small>新築時仕様：0001-C2B AR仕様：2104 CADNO：GG00042-000004</small>		更新年月日	承認	設計	担当	作図	縮尺	新築引渡年月日	2000年12月5日	図番
			福山	林	友田	榎坂	1/50	2階 平面詳細図 (計画図)		



塩害地：架台特注

京セラ 太陽電池モジュール

公称最大出力(243)W



※配線経路は現地確認の上決定する。

パネル枚数 : 18枚 (4.374kw)
 パワコンデバイス : ※無し
 (ハイブリッド蓄電池有)
 昇圧ユニット : 不要 (9+9枚)

<h1 style="margin: 0;">旭化成リフォーム株式会社</h1> <p style="font-size: small; margin: 0;">新築時仕様：0001-C2B AR仕様：2104 CADNO：GG00042-000004</p>	更新年月日	承認	設計	担当	作図	縮尺	新築契約No	図番
		 福山 林	林	友田	榎坂	1/50	PH1階 平面詳細図(計画図)	

新築引渡年月日 2000年12月5日